

Ablesung des Zählers

So lesen Sie Ihren Zählerstand selbst ab:

Einmal im Jahr wird der Zähler abgelesen. Manchmal werden Sie schriftlich gebeten, den Zählerstand selbst abzulesen und dem Netzbetreiber mitzuteilen. Dafür erhalten Sie eine Selbstablesekarte. Es ist wichtig, dass Sie den Zählerstand mitteilen. Damit gehen Sie sicher, dass er in der Rechnung verwendet wird - denn sonst wird der Stand geschätzt.

Und so gehts:

Finden Sie den richtigen Zähler!

- Oft befinden sich die Zähler in einem separaten Raum im Keller.
- Auf der Selbstablesekarte steht eine Zählernummer. Die gleiche Nummer steht auch auf dem Zähler - meist in der Nähe des Barcodes.
- Die Zählernummer finden Sie auch auf der Rechnung.

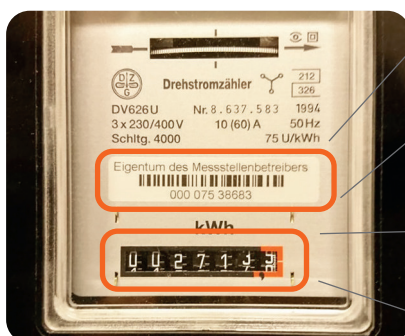
Lesen Sie den Zählerstand ab.

- Wir benötigen nur die Ziffern, die vor dem Komma stehen.
- Nachkommastellen sind immer rot markiert.
- Notieren Sie nur die Ziffern, die nicht rot gekennzeichnet sind.

Teilen Sie den Zählerstand mit.

- Tragen Sie den Zählerstand in die Karte ein und senden Sie die Karte zurück.
- Das ist für Sie kostenfrei. Die Absenderadresse ist schon aufgedruckt.

Beispiel Stromzähler:



Barcode mit Zählernummer:



Zählerstand:



Beispiel Erdgaszähler:

